

4way

施工现场、使用状況に合わせて
使い分けできる優れたものグレーチング!

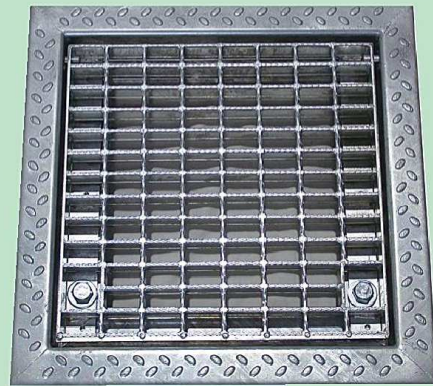
ボルト固定タイプ
110°開閉脱着式
片側ボルト固定片側ピン
落とし込みタイプ

フォーウェイグレーチング

ボルト固定使用時



片側ボルト片側ピン固定使用時



110°開閉脱着使用時



落とし込み使用時



4 way

フォーウェイは4通りのグレーチング。
施工現場、使用状況に合わせて使い分け。
設置作業は一人で安全に行えます。
在庫管理面でも大変お得です。

ボルト固定使用時

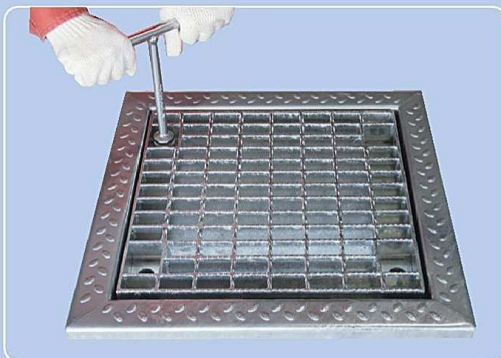
ボルト固定穴ストップピン付受枠



グレーチング本体を設置します。



ボルトにて固定します(4箇所)。

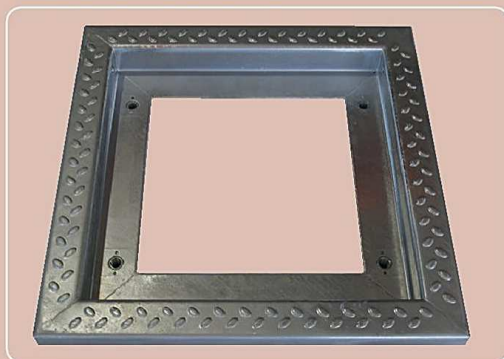


ボルト固定タイプの完成です。



110°開閉脱着式使用時

ボルト固定穴・ストップピン付受枠



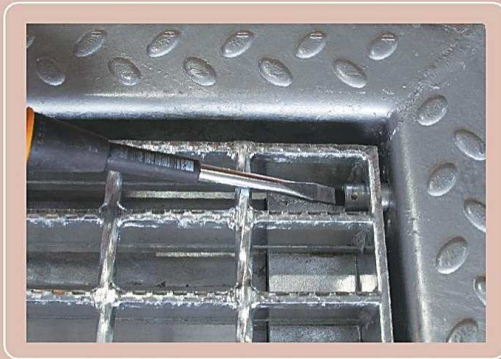
グレーチング本体を設置します。



110°開閉脱着タイプの完成です。

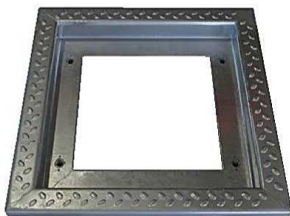


マイナスドライバーにて回しながら収納されているストップピンを出します。(左右とも)

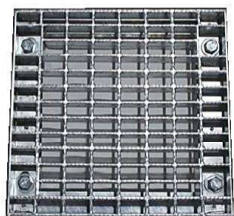


フォーウェイの受枠とグレーチング。

ボルト固定穴ストップピン付受枠



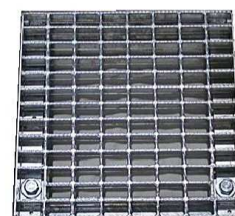
ボルト固定用



110°開閉脱着用・落とし込み用

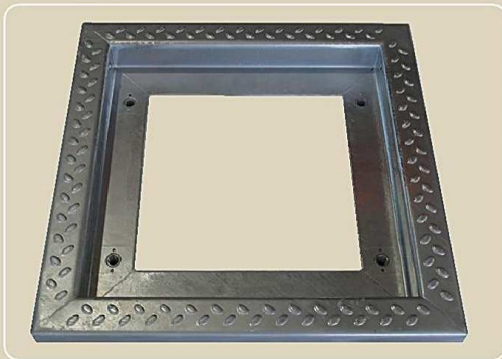


片側ボルト固定片側ピン用



落とし込み使用時

ボルト固定穴ストップピン付受枠



グレーチング本体を設置します。

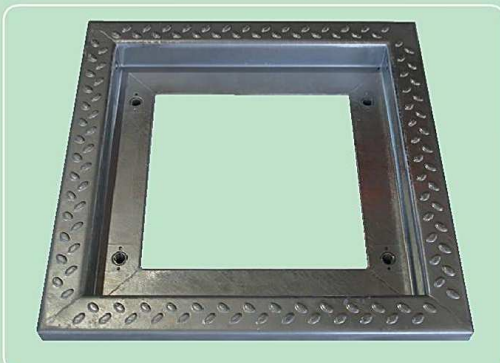


落とし込みタイプの完成です。



片側ボルト固定片側ピン使用時

ボルト固定穴ストップピン付受枠



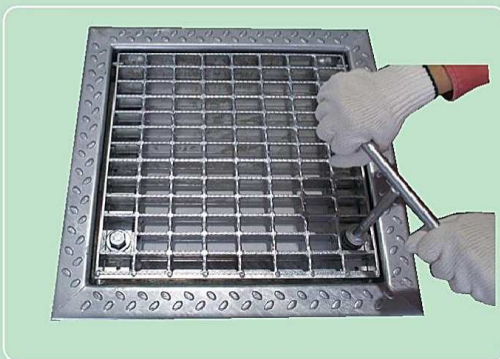
グレーチング本体を設置します。



片側ボルト固定
片側ピンタイプの完成です。



ボルトにて固定します(2箇所)。



マイナスドライバーにて回しながら収納させている
ストップピンを出します。(左右とも)



ストップピンの 出し方と収納方法

(マイナスドライバーを使用)

収納された状態から出すとき

ピンを押さえながら左へ回します。
バネの力により、出てきます。



出た状態から収納するとき

収納するときは押さえながら右へ回します。
バネの力により、中に入り止まります。



重量 **軽減** 機構付 **カル**
開閉式 **エス** **軽** **ゴ**

開閉力は未装着品の約1/2~1/3。
 シンプル機構で低価格を実現。
 開口が広く使えます。



タイヘイスパイラルロック
 『降ろす』だけでロック!
安全性重視



タイヘイスクリーン

〈置くだけタイプ・後付けタイプ〉

タイヘイスクリーンは集水マス
 前方に設置してください。
 2タイプありますので
 設置場所に合わせて
 スクリーンをお選びください。

側溝・U字溝に入った枝やビニールなどのゴミから
 小動物などの侵入まで防止します!

ゴミから
 動物対策まで
 取り付け簡単!



ホームページアドレス

<http://www.ishida-taihei.co.jp>

検索してください!

石田鉄工

検索

本社・工場 三重県桑名郡木曾岬町大字見入流作95番地 〒498-0822 TEL(0567)65-1155(代) FAX(0567)65-1165
 営業本部 三重県桑名郡木曾岬町大字和富7番地の3 〒498-0823 TEL(0567)68-6811(代) FAX(0567)68-6816
 配送センター

札幌営業所 TEL(011)895-0880(代) 旭川営業所 TEL(0166)51-3575(代) 帯広営業所 TEL(0155)34-7051(代)
 秋田営業所 TEL(0187)83-2277(代) 八戸営業所 TEL(0178)28-7111(代) 東北営業所 TEL(022)358-1717(代)
 東京営業所 TEL(048)968-1090(代) 静岡営業所 TEL(054)622-6691(代) 名古屋営業所 TEL(0567)68-6812(代)
 大阪営業所 TEL(072)626-0550(代) 広島営業所 TEL(082)568-4910(代) 四国営業所 TEL(089)973-4418(代)
 九州営業所 TEL(0942)51-1588(代)

夕張工場・長島工場