

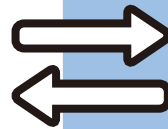
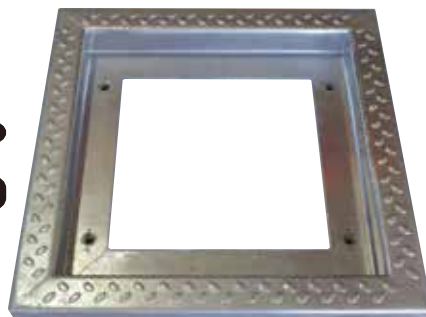
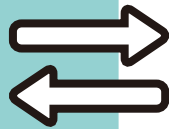
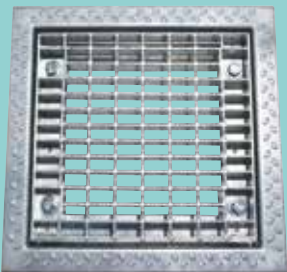
なるほど **タイヘイグレーティング**

1つの枠で2通りの用途が選択できます

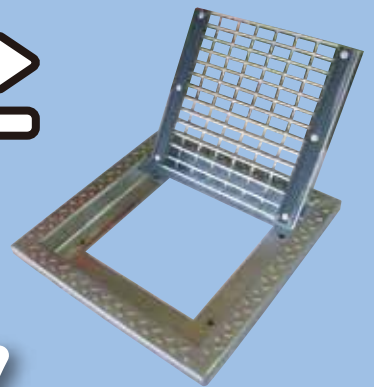
ツーウェイ専用受枠

(ボルト固定穴ストップピン付受枠)

ボルト固定タイプ



110°開閉脱着タイプ



コスト削減に最適!

2way

ツーウェイグレーティング

実用新案出願済



大変お得です。

在庫管理面でも

設置作業は一人でOK。

使い分け。

現場、施工状況に合わせて

これは便利だね!

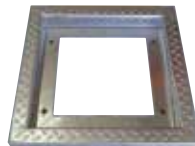
石田鉄工株式会社

2way

コスト削減に最適!

ツーウェイグレーチング

受枠とグレーチングの種類
ツーウェイ用受枠



ボルト固定用

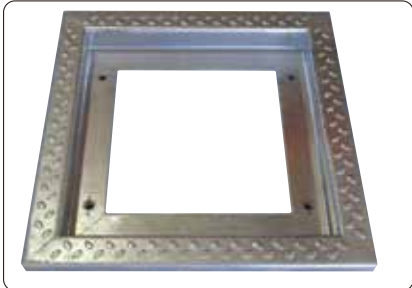


110°開閉脱着用

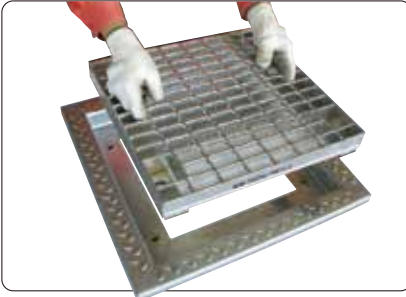


ボルト固定使用時

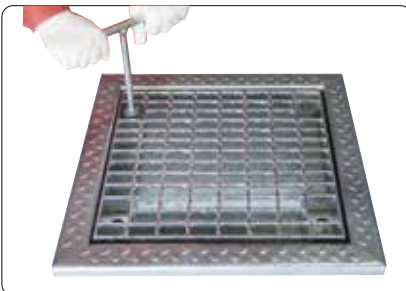
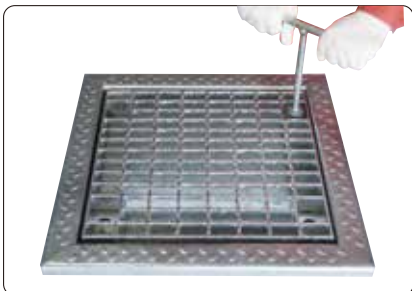
ボルト固定穴ストップピン付受枠



グレーチング本体を設置します。



ボルトにて固定します(4箇所)。

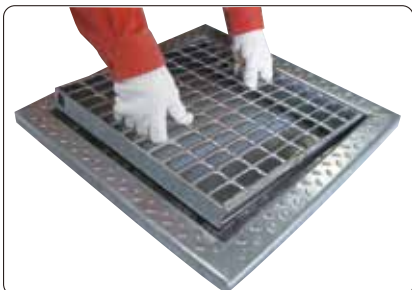


ボルト固定タイプの完成です。



110°開閉脱着式使用時

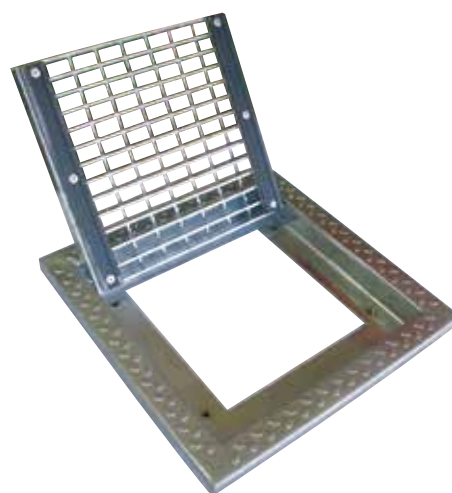
ボルト固定穴・ストップピン付受枠に
グレーチング本体を設置します。



マイナスドライバーで回しながら
収納されているストップピンを出します。(左右とも)



110°開閉脱着タイプの完成です。



ストップピンの出し方と収納方法 (マイナスドライバーを使用)

ストップピンを出すとき

ピンを押さえながら左へ回します。
バネの力によりピンが出てきます。



ストップピンを収納するとき

収納するときは押さえながら右へ回します。
バネの力によりピンが中に入り止まります。



検索してください!

石田鉄工

検索



石田鉄工株式会社

ホームページアドレス

<https://www.ishida-taihei.co.jp>

営業本部・配送センター/〒498-0823 三重県桑名郡木曾岬町大字和富7番地の3
TEL(0567)68-6811(代) FAX(0567)68-6816

本社・工場/〒498-0822 三重県桑名郡木曾岬町大字見入流作 95 番地

夕張工場・長島工場/札幌営業所・旭川営業所・帯広営業所・秋田営業所・八戸営業所・東北営業所
東京営業所・大阪営業所・広島営業所・四国営業所・九州営業所

※本カタログの記載事項・内容などについて予告なしに変更する場合がありますので、予めご了承下さい。

21.07-3 AD



総合カタログが
ご覧いただけます。